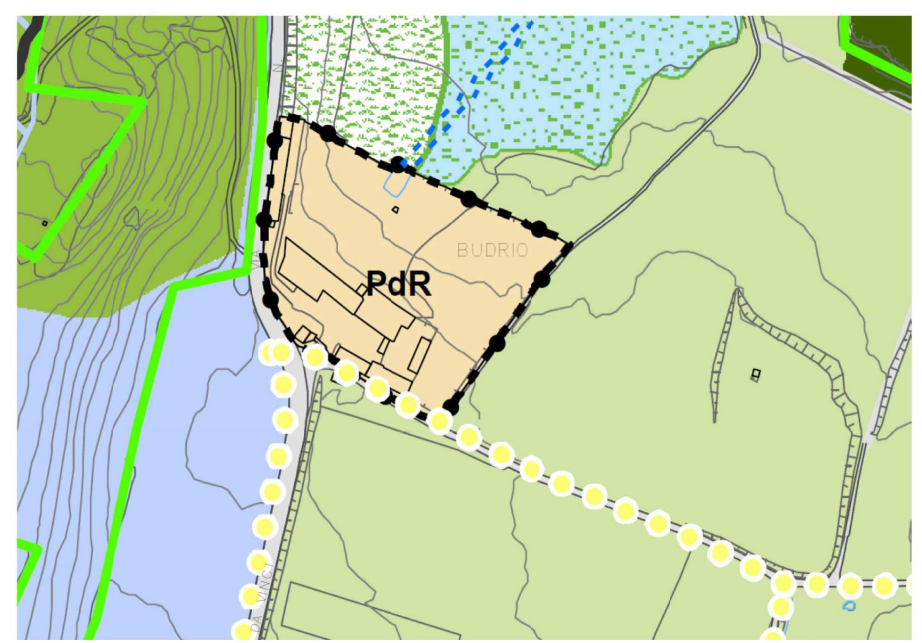


Estratto TAVOLA P1 (P.d.R.) _ carta USO DEL SUOLO

Tessuto storico

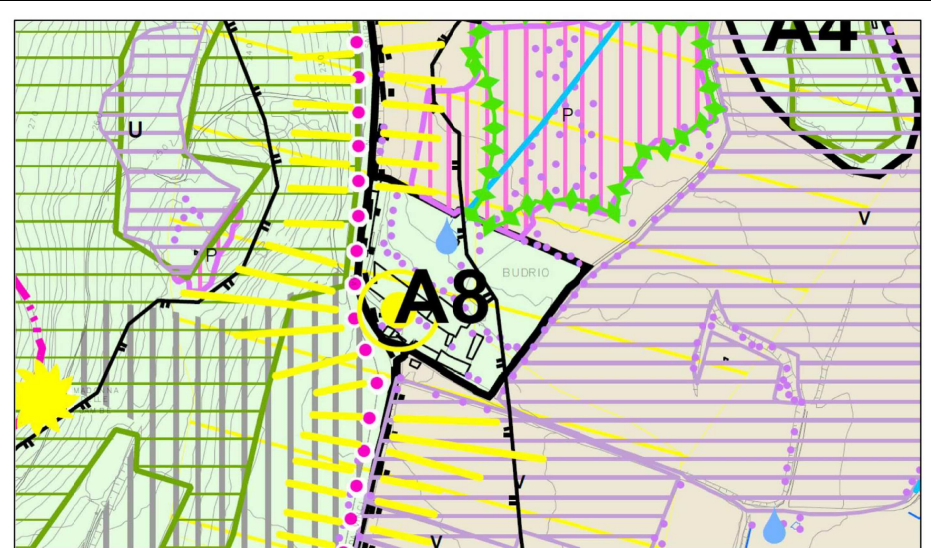
- A - Centri storici e nuclei urbani di antica formazione
- Perimetro dei centri storici e dei nuclei urbani di antica formazione
- Piani attuativi di nuova previsione del PGT



Estratto TAVOLA P1 (P.d.R.) _ carta USO DEL SUOLO

Tessuto storico

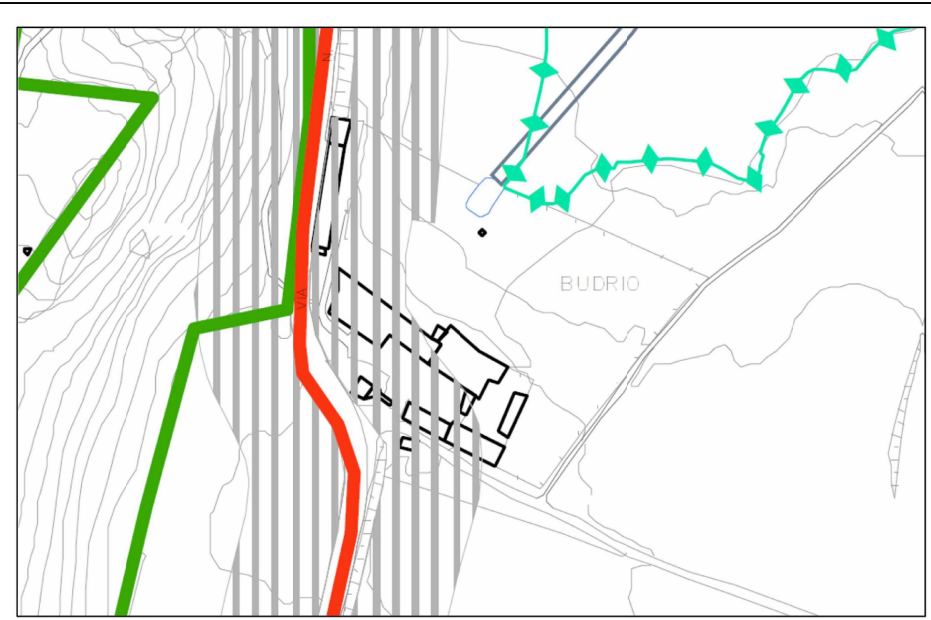
- A - Centri storici e nuclei urbani di antica formazione
- Perimetro dei centri storici e dei nuclei urbani di antica formazione
- Piani attuativi di nuova previsione del PGT
- Ciclovìa secondaria di progetto



Estratto TAVOLA P3 (D.d.P.) _ carta della sensibilità paesaggistica

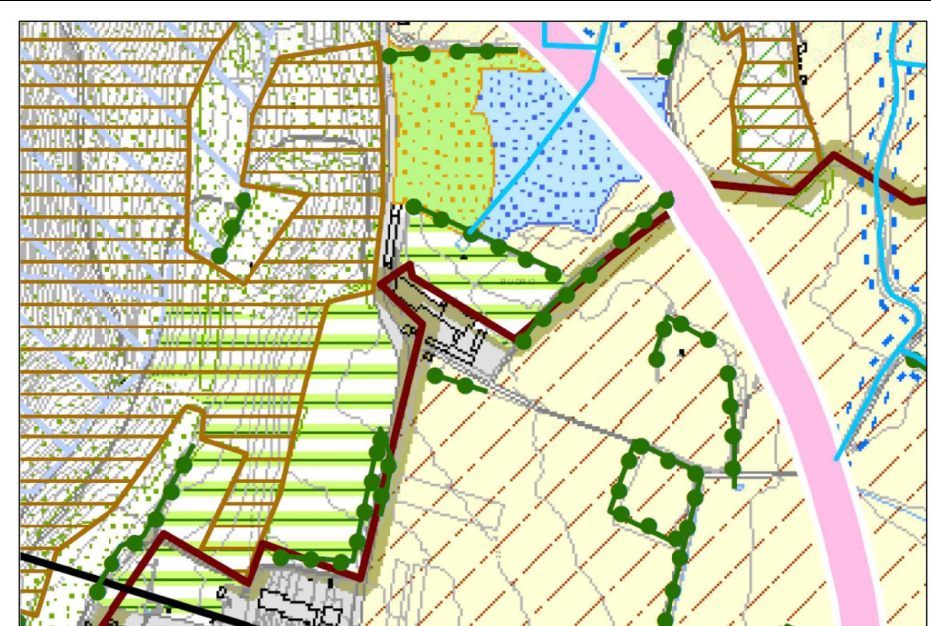
Classi di sensibilità associate agli ambiti

- Molto elevata
- Altre indicazioni
- A8 - Centri storici
- Sorgenti e fontanili
- Filari e sistema delle alberature
- Luoghi di rilevanza paesistica e percettiva puntuali
- Itinerari di fruizione paesistica individuati nel PTCP



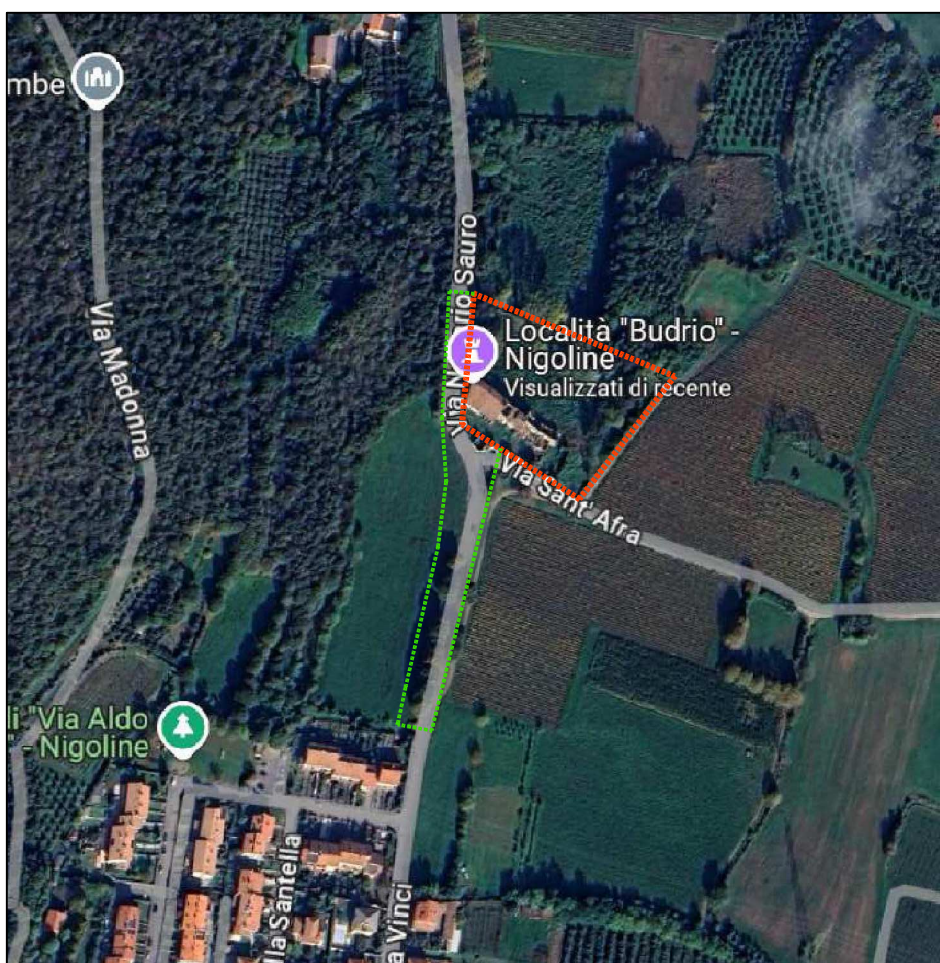
Estratto TAVOLA P4 (D.d.P.) _ Sintesi dei vincoli di piano

- Strada extraurbana secondaria - C
- Fascia di rispetto stradale



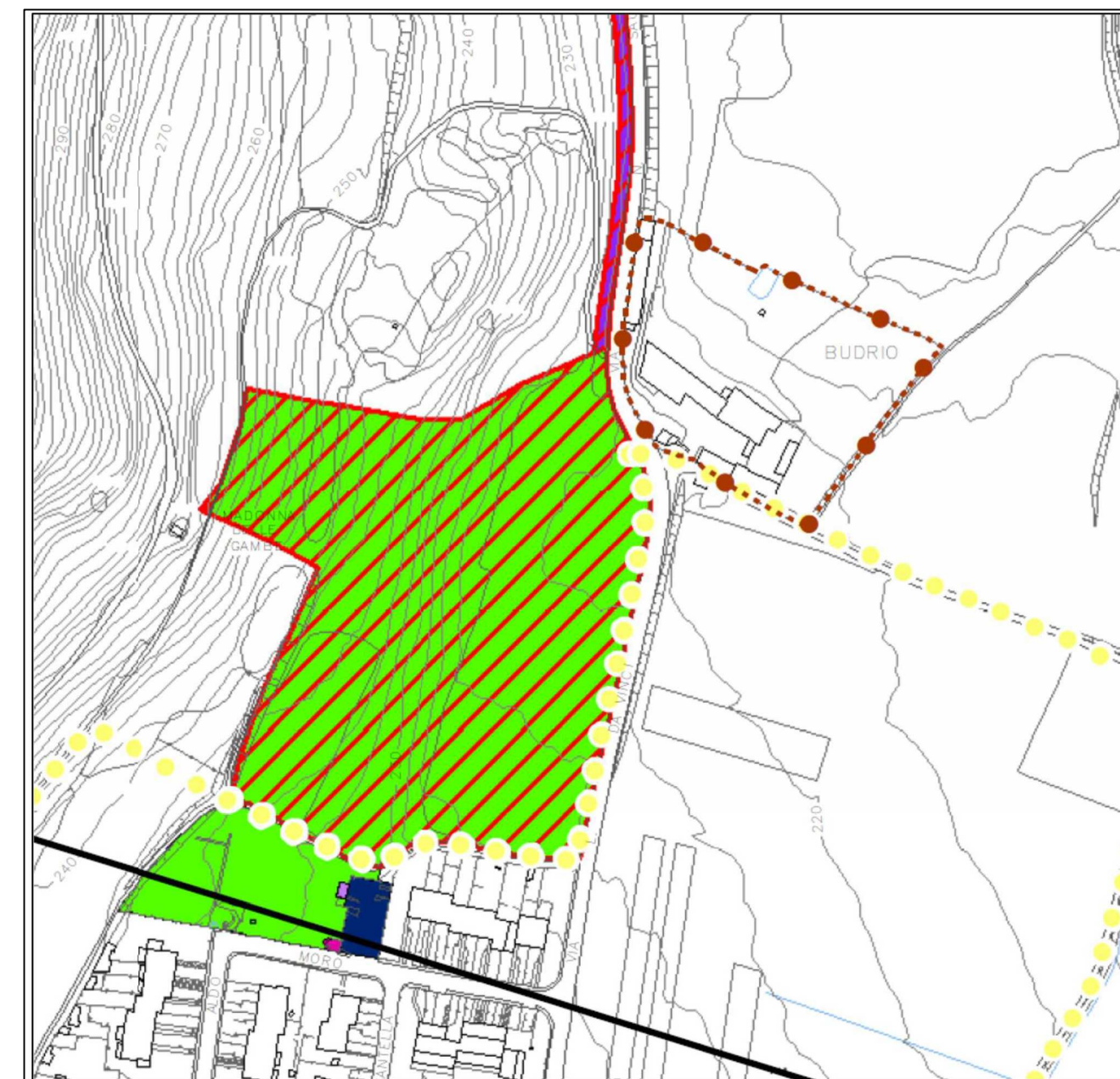
Estratto TAVOLA P6 (P.d.R.) _ carta della Rete Ecologica Comunale

- Elementi di primo livello della RER
- Aree verdi di interazione
- Aree verdi in ambiti urbanizzati
- Ambiti prioritari per le connessioni ecologiche
- Filari e sistema delle alberature



ESTRATTO ORTOFOTO
OPERE EXTRA COMPARTO su strada comunale e Fig. 13 part 85
PROPRIETA' COMUNE DI CORTEFRANCA
PIANO ATTUATIVO PROPRIETA' MARIUCCIA EVENTI S.R.L. C.F. 02929970982

Il Piano Di Governo del Territorio adottato introduce la previsione di Percorso Ciclo Pedonale in lato est di via Leonardo Da Vinci che collega all'abitato di Nigoline.

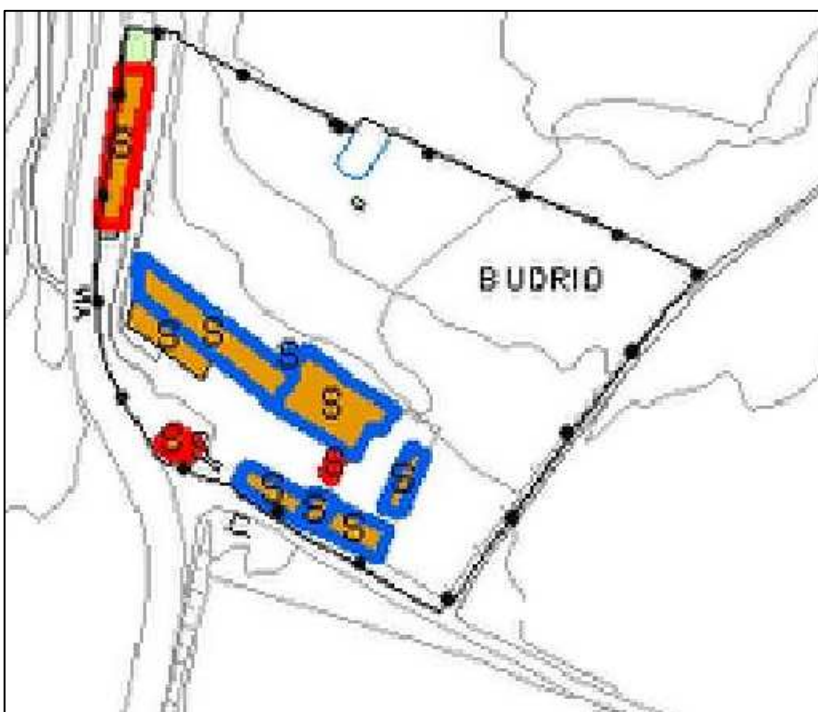


Estratto TAVOLA P.d.S. P1 _ PIANO DEI SERVIZI

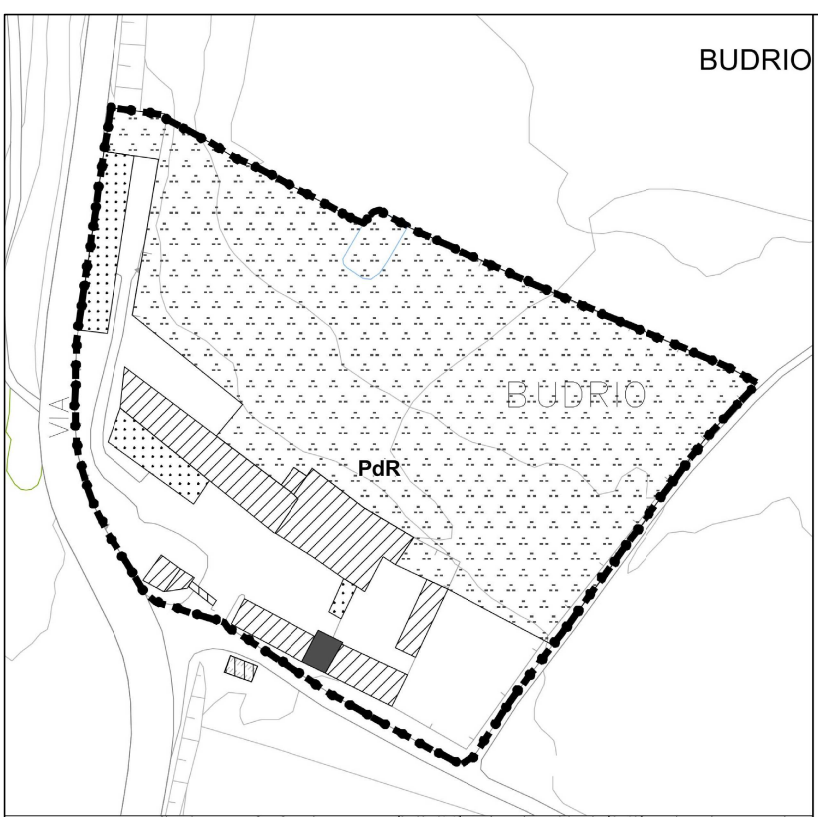
- MT.a - Percorso ciclo-pedonale
- VE.a - Verde attrezzato di servizio alla residenza
- VE.b - Verde di arredo di servizio alla residenza
- Ciclovìa secondaria di progetto

IL PIANO ATTUATIVO PREVEDE LA REALIZZAZIONE QUALE OPERA EXTRA COMPARTO, A SCOMPUTO DEGLI ONERI DI URBANIZZAZIONE PRIMARIA E SECONDARIA INDOTTI DALL'INTERVENTO, LA REALIZZAZIONE DEL TRATTO DI PISTA CICLO PEDONALE TRA L'ABITATO DI NIGOLINE E IL COMPLESSO BUDRIO.

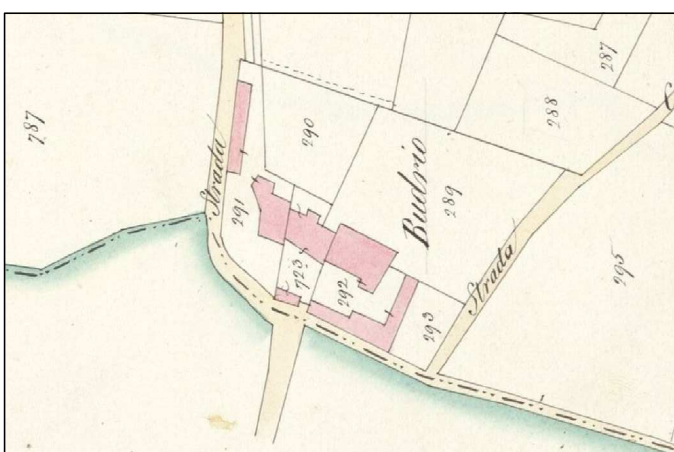
CONTESTUALMENTE SI PROCEDE ALLA RIQUALIFICAZIONE DEL TRATTO STRADALE DI VIA LEONARDO DA VINCI E VIA NAZARIO SAURO IN PROSSIMITA' DEL COMPLESSO CON RIPRIFILAZIONE DELLA CURVA ESISTENTE E MESSA IN SICUREZZA CON DOSSI ARTIFICIALI, SEGNALETICA E ILLUMINAZIONE STRADALE.



- Beni storico architettonici
- D.Lgs.42/04 art.10
- PTCP allegato II
- PGT
- Perimetro dei centri storici e dei nuclei urbani di antica formazione
- Catastri storici
- napoleonico
- austriaco
- regno d'Italia
- Identità storica
- edifici storici
- edificio integro o con lievi manomissioni
- edificio con evidenti manomissioni o completamente manomesso
- edifici moderni
- edificio moderno in linea col contesto
- edificio moderno avulso dal contesto
- Livello di manutenzione
- B - buono
- M - mediocre
- S - scadente
- R - in ristrutturazione



- Perimetro dei centri storici e dei nuclei urbani di antica formazione
- Categorie tipologiche
- A1 - Edifici di interesse monumentale
- A2 - Edifici di particolare pregio storico ed architettonico
- A3 - Edifici di interesse storico ambientale
- A4 - Edifici di interesse ambientale molto ristrutturati o moderni
- A5 - Aree di recupero soggette a piano attuativo
- A6 - Giardini storici
- A7 - Broli, verde a giardino e parco privato
- PP, PPI, PdR - Aree soggette a piani attuativi vigenti
- muro di contenimento
- AREE SOGGETTE A DISCIPLINA PARTICOLARE art. 26 4.7 NTA del Piano delle Regole



GeoPortale della Provincia di Brescia

Mappa catastale e tipologia carta catastale

ESTRATTO DI MAPPA
OPERE EXTRA COMPARTO su strada comunale e Fig. 13 part 85
PROPRIETA' COMUNE DI CORTEFRANCA

IDENTIFICAZIONE CATASTALE DEL PIANO ATTUATIVO
PROPRIETA' MARIUCCIA EVENTI S.R.L. C.F. 02929970982

CATASTO FABBRICATI							
Sezione	Foglio	Mappale	Sub.	Cat.	Classe	consistenza	rendita
NCT	13	36	1	C/2	2	320 mq	€ 479,27
NCT	13	36	2	A/3	2	8 vani	€ 252,86
NCT	13	36	3	A/3	2	7 vani	€ 223,25
NCT	13	36	4	A/3	2	13,5 vani	€ 368,48
NCT	13	36	5	C/2	2	280 mq	€ 419,36
NCT	13	36	6	C/2	2	48 mq	€ 71,89
NCT	13	36	7	B/2c	2	12 mq	€ 5,14
NCT	13	40		B/7	U		

CATASTO TERRENI								
Sez.	Foglio	Mappale	Qualità	Classe	ha	are ca	R. D.	R. A.
13	35	SEMIN ARBOR	2	0	19	90	€ 15,93	€ 16,44
13	43	SEMIN ARBOR	2	0	04	50	€ 3,60	€ 3,72
13	44	PRATO	1	0	35	60	€ 20,22	€ 16,55
13	36	ENTE URBANO	0	27	24			
13	40	ENTE URBANO	0	00	39			

PROVINCIA DI BRESCIA

REGIONE LOMBARDA

COMUNE DI CORTE FRANCA

PIANO ATTUATIVO _ CASCINA BUDRIO

ART 14 L.R. 12/2005

PROGETTO DI RECUPERO, RISTRUTTURAZIONE, AMPLIAMENTO E CAMBIO DI DESTINAZIONE D'USO DEGLI IMMOBILI DENOMINATI "CASCINA BUDRIO" in NIGOLINE DI CORTE FRANCA

PROGETTISTI COMPONENTE URBANISTICA ED EDILIZIA

Arch. BINA GIAMPAOLO
Via L. Buffoli 10, Corte Franca (BS)
335.265490 - giampaolo.bina@archiworldpec.it

Arch. ARMANELLI IVAN
Viale Mazzini 29/a, Chiari (BS)
348 4610204 - ivan.armanelli@archiworldpec.it

Arch. COGI PIERGIORGIO
Via A. DeGasperi 3/b, Chiari (BS)
333 4185285 - piergiorgio.cogi@archiworldpec.it

CONSULENTI SPECIALIZZATI:

ING. DAVIDE GALEAZZI PROGETTO STRUTTURALE
ING. FORNONI LUCA PROGETTO TERMOTECNICO
STUDIO MARCHETTI FONTANINI PROGETTO ENERGETICO
GEOL. MARCO CARRARO PROGETTO DI RESTAURO
LEONI ALICE STUDIO GEOLOGICO
COLLABORATORE: INDAGINI ARCHEOLOGICHE
ARCH. IJU NICOLA BOTTI

COMMITTENTE

MARIUCCIA EVENTI s.r.l.
C.F. / P.IVA 02929970982
VIA S. PERTINI, 18 - 25030 - ROVATO (BS)

TAVOLA 01 TITOLO INQUADRAMENTO

revisione SCALA 1:250

FASE DATA Febbraio 2025

AI SENSI DELLE VIGENTI LEGGI SUI DIRITTI DI AUTORE QUESTO DISEGNO NON POTRA' ESSERE COPIATO, RIPRODOTTO O COMUNICATO AD ALTRE PERSONE O DITTE SENZA AUTORIZZAZIONE DELLO STUDIO DI ARCHITETTURA