

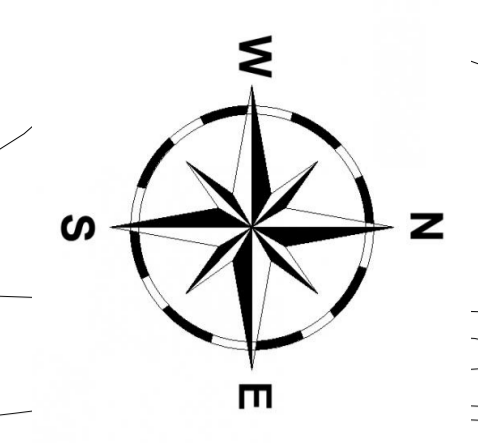
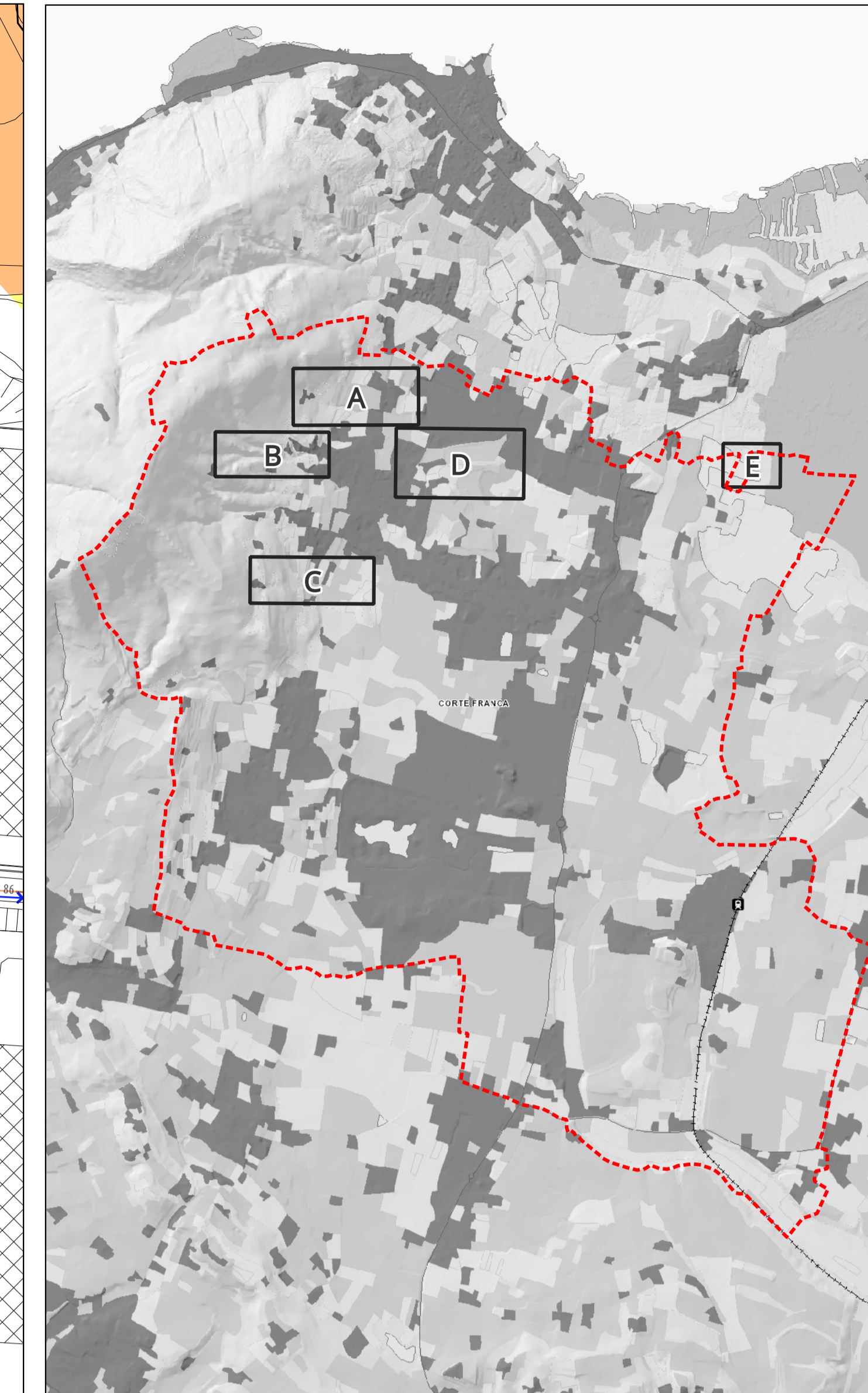
Tavola A

Tavola D

Tavola B

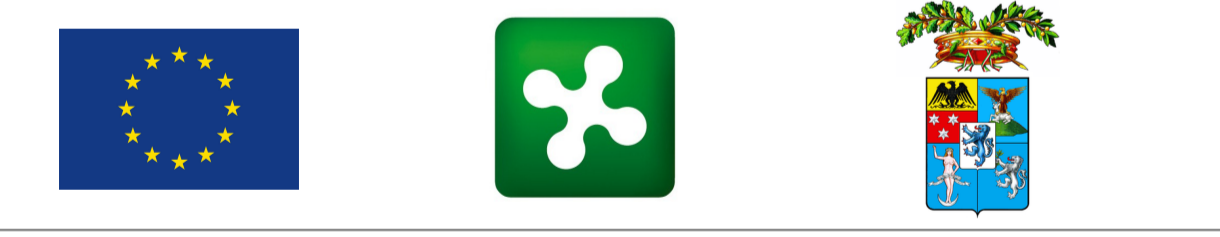
Tavola C

Tavola E



LEGENDA

- | | |
|---|---|
| <ul style="list-style-type: none"> — Reticolo minore - - - Reticolo minore (intubato) — Reticolo idrografico residuo — Reticolo principale - - - Reticolo principale (intubato) — Vaso improprio esterno al confine — Reticolo inattivo eliminato - - - Reticolo idrografico residuo (intubato) | <ul style="list-style-type: none"> — Acque depurate Scarico a gravità — Acque sfiorate Scarico a gravità — Acque sfiorate Scarico a pressione — Sistema acque bianche Scarico a gravità — Sistema acque miste Scarico a gravità — Sistema acque miste Scarico a pressione — Sistema acque reflue Scarico a gravità — Sistema acque reflue Scarico a pressione |
| <p>Sistema fognario</p> <ul style="list-style-type: none"> ● Nodo - Raccordo - Allacciamento ● Impianto di Sollevamento acque nere ● Immissione impianto di trattamento ● Vasca di accumulo | <p>Nodo - Impianto</p> <ul style="list-style-type: none"> ● Impianto di Sollevamento acque miste ● Immissione impianto di trattamento ● Vasca di accumulo |
| <p>Tratta - Condotta allacciamento</p> <ul style="list-style-type: none"> — Tratta collettiva Sistema acque miste Scarico a gravità — Tratta collettiva Sistema acque miste Scarico a pressione | <p>Rischio max degli elementi esposti</p> <ul style="list-style-type: none"> ■ R1 ■ R2 ■ R3 ■ R4 |
| <p>Nodo - Manufatto Semplice</p> <ul style="list-style-type: none"> ● Caditoia ● Cameretta ● Innesco senza ispezione | |
| <p>Nodo - Manufatto Speciale - Scarico</p> <ul style="list-style-type: none"> ● Pozzetto dispendente ● Sfiatore ● Troppo Pieno ● Scarico - Acque Depurate ● Scarico - Acque Sfiorate ● Scarico - Sistema Acque Bianche ● Scarico - Sistema Acque Miste ● Scarico - Emergenza/Sfiatore ● Scarico - Emergenza Sollevamento ● Scarico - Da Vasca Imhoff | |



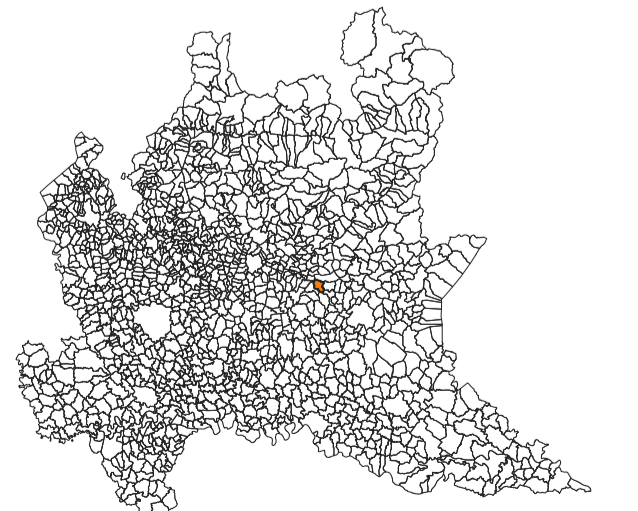
R.R. 2011/2017 n. 7 ai sensi dell'art. 58bis della L.R. 11/05/2005 n. 12 agg. dal R.R. 19/04/2019 n. 8

DOCUMENTO SEMPLIFICATO DEL RISCHIO IDRAULICO COMUNALE

Tavola 4 - Carta del rischio idraulico

scala 1:1.000

Regione Lombardia
Comune di Corte Franca



<p>Regione Lombardia Provincia di Brescia COMUNE DI CORTE FRANCA</p> 	<p>Soggetto realizzatore STUDIO DI IDROLOGIA TECNICA E AMBIENTALE Dr. Geol. GIOVANNI FASSER</p>	<p>Data Incarico 01/06/2023 definitivo 30/06/2024</p>
---	---	---

Via Arbia 1/Dia. 02 - 25123 - Brescia
Tel. 030/22114 - email: info@studiofasser.it
P.E.C. - fasser@studiofasser.it
www.studiofasser.it