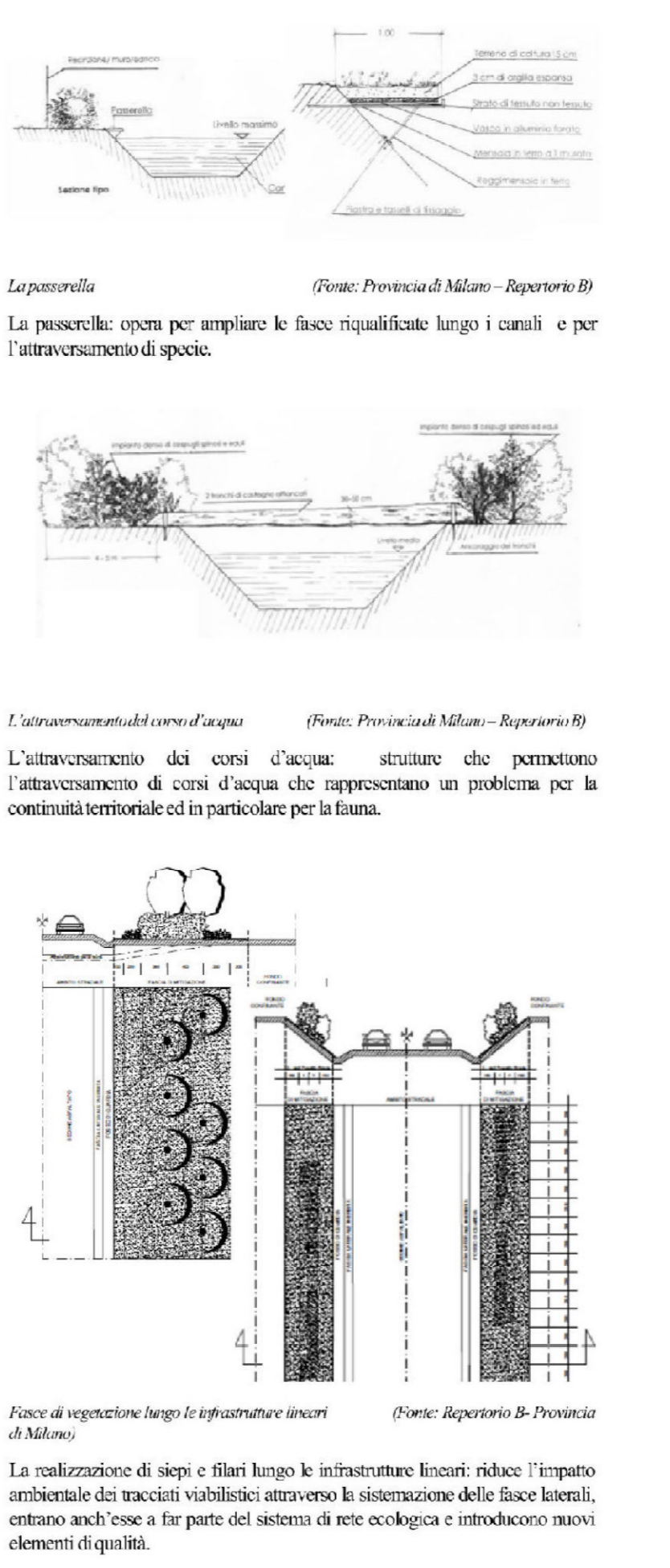
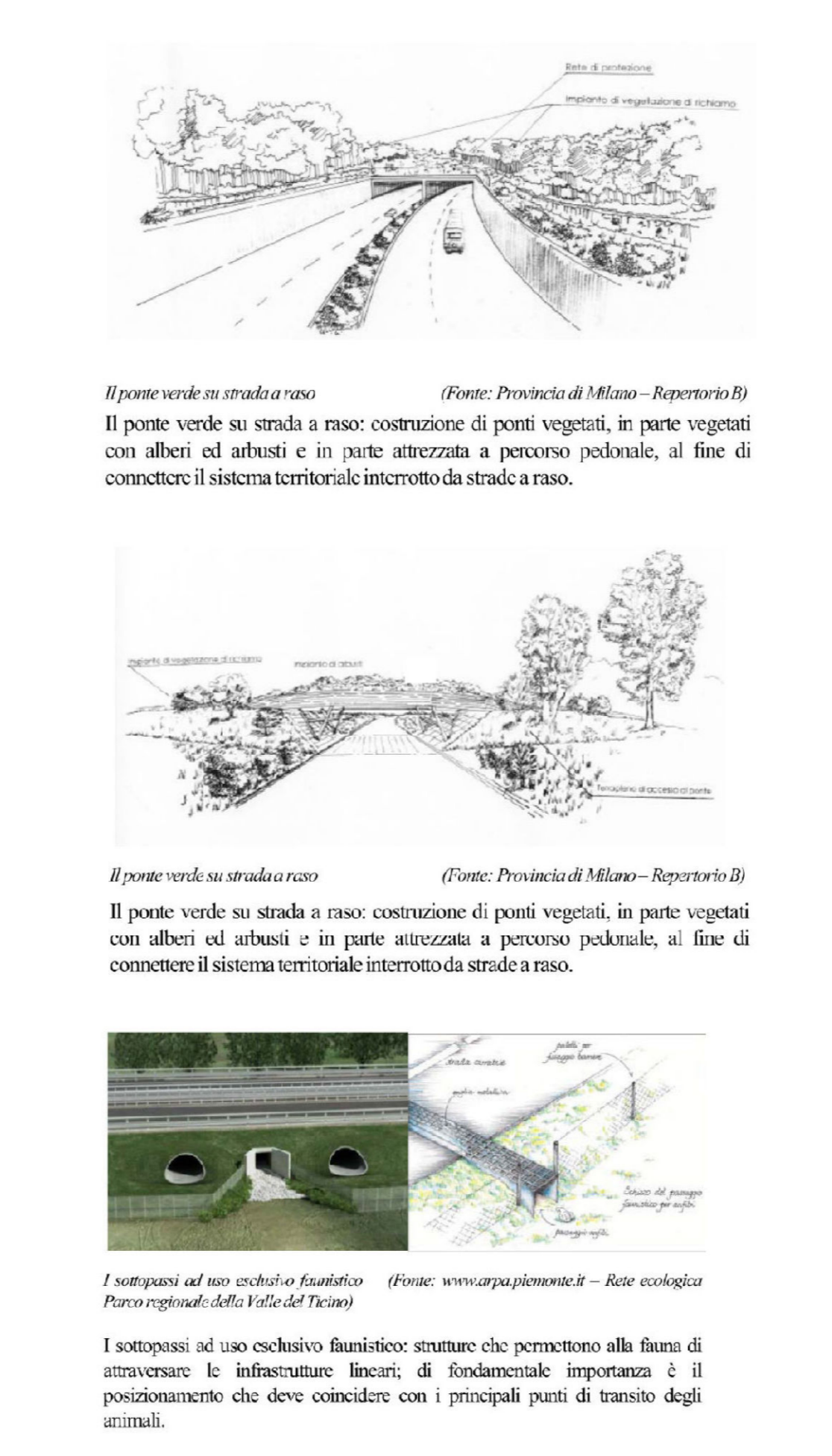
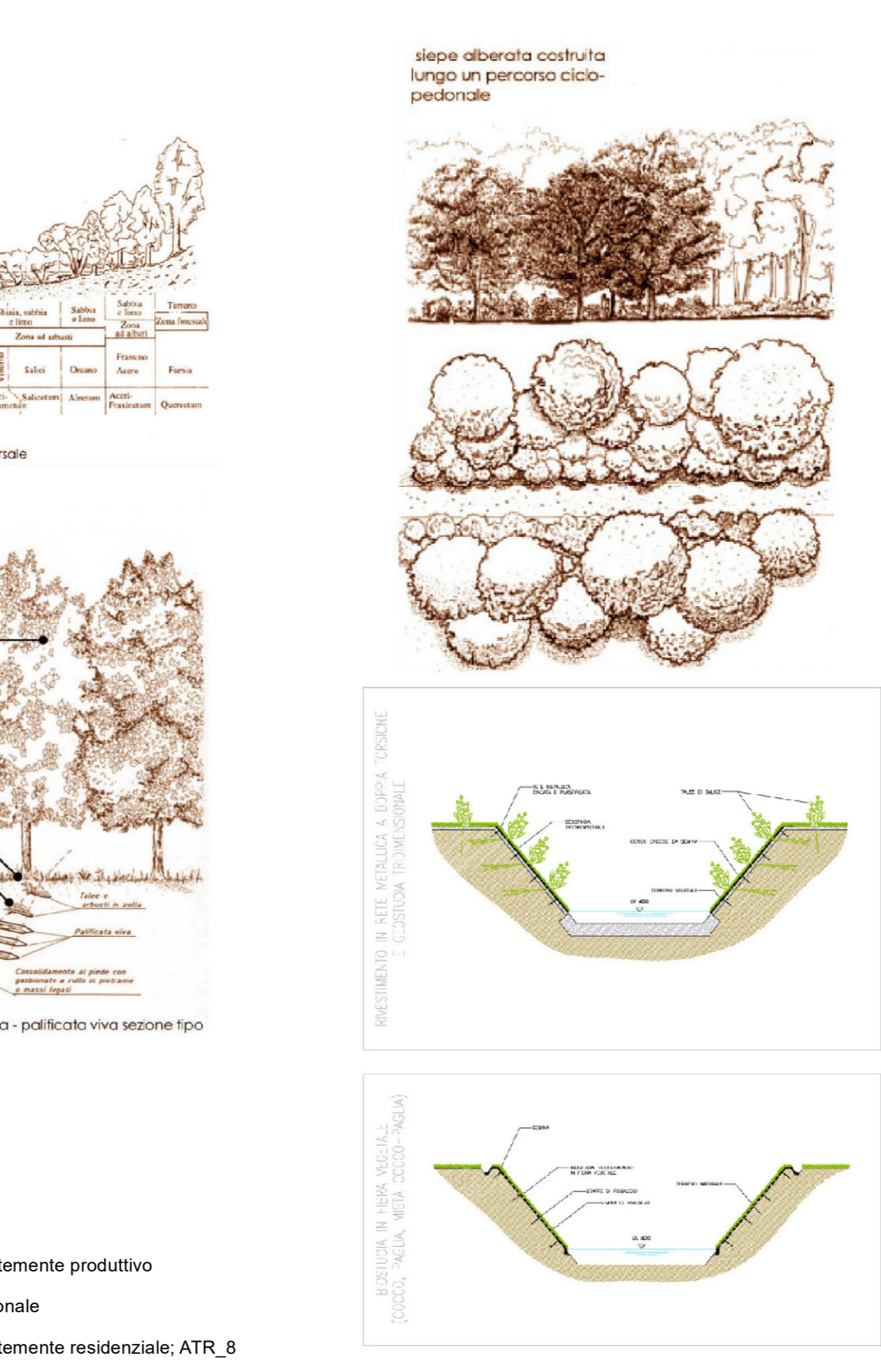


- RETE ECOLOGICA COMUNALE - REC**
- Elementi di primo livello della RER
- NODI DELLA RETE**
- SIC-ZPS - Riserva Naturale e Geosito "Torbiera del Sebino"
 - Area sensibile
 - Monte Alto
 - Area boscate (PIF)
 - Ambiti soggetti a vincolo idrogeologico (R.D. n. 3267/1923)
- CORRIDOI E CONNESSIONI ECOLOGICHE**
- Corridoi ecologici
 - Ambiti prioritari per le connessioni ecologiche
 - Filari e sistema delle alberature
 - Alberi monumentali
- AREE DI SUPPORTO**
- Aree agricole di valenza paesaggistico-ambientale
 - ES - Aree agricole di salvaguardia
 - EA - Aree ambientali di collina
 - EA - Aree di rispetto ambientale
 - Aree agricole di valenza produttiva
 - EP - Aree agricole
 - Aree florovivaistiche
 - Aree verdi di interazione
 - Aree verdi in ambiti urbanizzati
- Reticolo idrico**
- Reticolo idrico principale: Torrente Longorone
 - Reticolo idrico minore
 - Aree vulnerabili dal punto di vista idrogeologico
 - Fasce di tutela del reticolo idrico
 - Fasce di rispetto fiumi, torrenti e corsi d'acqua sottoposti a tutela e delle relative sponde
- Zone umide**
- Zone umide
 - Aree a vegetazione idrofila
 - Specchi d'acqua
- AREE DI RIQUALIFICAZIONE ECOLOGICA**
- Aree di ripristino ambientale
 - Verde di mitigazione ambientale di nuova previsione
- ELEMENTI DI CRITICITA' DELLA RETE ECOLOGICA**
- Varchi**
- Delimitazione varco
 - Direttrice di permeabilità del varco
 - Margini ambientali
 - Barriere infrastrutturali
 - Principali punti di conflitto della rete con il sistema insediativo e infrastrutturale
 - Barriera aerea

- ARTICOLAZIONE DEL TERRITORIO**
- Territorio urbanizzato e urbanizzabile
 - Territorio urbanizzabile
 - Servizi esistenti ed in attuazione
 - Aree a verde pubblico: attrezzature per lo sport
 - Perimetro del territorio comunale
- Il ruolo di distribuzione delle vegetazioni e delle forme spaziali in un'area di sviluppo**
- CORSI D'ACQUA**
- Sezione tipo di reticolo idrico per corsi d'acqua che per caratteristiche morfologiche e idrauliche presentano i seguenti tratti:**
- Sezione tipo di reticolo idrico - padiglione vivo sezione tipo
- CORSI D'ACQUA**
- Sezione tipo di reticolo idrico - padiglione vivo sezione tipo**



Regione Lombardia - Provincia di Brescia
COMUNE DI CORTE FRANCA

**PIANO DI GOVERNO DEL TERRITORIO
VARIANTE GENERALE AL PGT
ai sensi della Legge Regionale n.12/2005 e s. m. e. i.**

COMMITTENTE
Comune di Cortefranca
Piazza di Francosorta, 1
25040 - Cortefranca (BS)
P.I.C.F. 0276430170

PROGETTISTA
Ing. Francesco Rosa
Via Piam, 41 - 25128 Brescia (BS)
Via S. Maria, 10 - 25100 Mantova (MN)
tel. 037 2378100 - email: rosaf@libero.it
P.I. 0271030041

AVV. PDR_P03

**PIANO DELLE REGOLE
RETE ECOLOGICA COMUNALE VIGENTE CON INDIVIDUAZIONE DEGLI ADT
CORRETTO CON CONTRADDIZIONI**

scala: 1/5.000 Luglio 2025 emesso per APPROVAZIONE Revisione: 01

A TENERE DELLE VIGENTI LEGGI GLI AUTORE DI QUESTO DISEGNO NON PUO' ESSERE COPIATO O RIPRODOTTO SENZA L'AUTORIZZAZIONE DEL PROGETTISTA