

COMUNE DI CORTE FRANCA

PIANO DI GOVERNO DEL TERRITORIO DOCUMENTO DI PIANO

COMPONENTE GEOLOGICA, IDROGEOLOGICA E SISMICA DEL PIANO DI GOVERNO DEL TERRITORIO D.G.R. n. 8/1566 del 22/12/2005 D.G.R. n. 8/7374 del 28/05/2008 (in attuazione dell'art. 57 della L.R. 12/2005)

ADOZIONE CON DELIBERAZIONE C.C. n. 23 del 14/02/2010 PUBBLICAZIONE del 16/10/2010 al 16/12/2010 FARESE DI COMPATIBILITA' AL P.C.P. n. 527 del 23/02/2011 APPROVAZIONE CON DELIBERAZIONE C.C. n. 10 del 10/02/2011

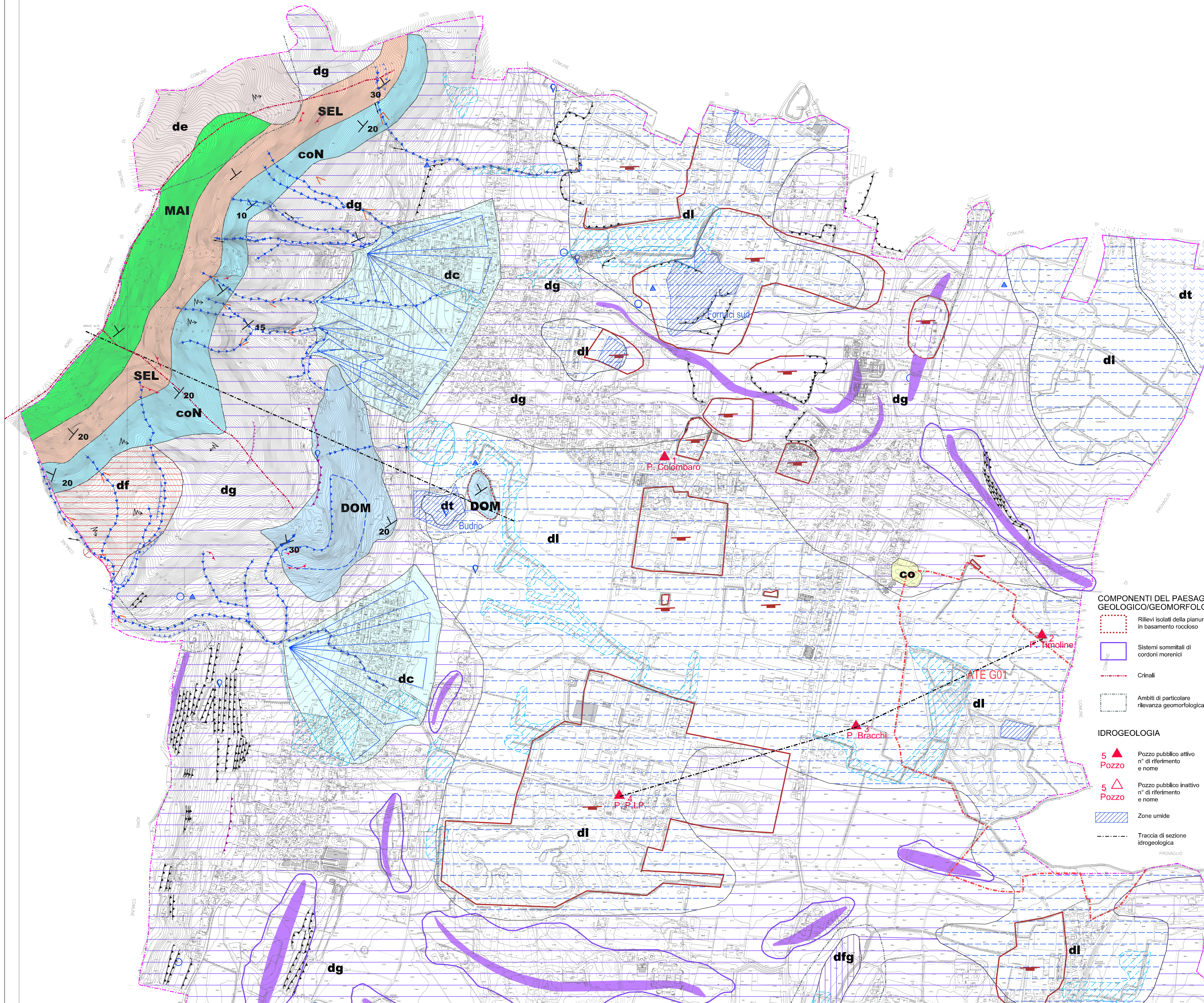
Scala: 1:5.000 Data: Maggio 2011

Oggetto: CARTA GEOLOGICA E GEOMORFOLOGICA Tavola: G1a

STUDIO GEOLOGIA AMBIENTE

Dott. Geol. Laura Ziliani Dott. Geol. Davide Gasparetti Dott. Geol. Gianantonio Quaresidi Dott. Geol. Samuele Corradini

Disegnatore: Fasser Controllo: Gasparetti Carta: C:\Documenti\Corte Franca\PGT\Tavole



BASAMENTO ROCCIOSO

- DOM CALCARE DEL DOMARO: calcari marnosi, in strati evidenti di media potenza, di colore da nocciola chiaro a grigio, con noduli ferruginosi...
coN FORMAZIONE DI CONCESIO: calcari più o meno marnosi in strati da centimetrici a decimetrici di colore biancastro, grigio nocciola...
SEL GRUPPO DEL SELCIFERO: Selci stratificate e calcari marnosi con selce (Titoniano - Calloviano Superiore)
MAI CALCARI PURI: Calcari bianco-grigiastri in strati da centimetrici a decimetrici a frattura concorde...

DEPOSITI SUPERFICIALI

- co CONGLOMERATO DI CREMIGNANO: conglomerato poligenico grossolano a cemento calcareo di probabile origine fluviale...
dg DEPOSITI GLACIALI: depositi caratterizzati da ghiaie e blocchi in matrice limoso-argillosa (Pleistocene medio - Pleistocene sup.)
dfg DEPOSITO FLUVIOGLACIALE: depositi costituiti prevalentemente da ghiaia e sabbia con subordinata matrice fine...
de DEPOSITI ELUVIALI - ARGILLOSI: coltre eluviale argillosa
dl DEPOSITI LACUSTRI: depositi limoso-argillosi spesso con livelli di torba (Pleistocene sup. - Olocene)
dc DEPOSITI DI CONOIDE: da recenti ad antichi costituiti prevalentemente da ghiaie e sabbie in matrice limosa
df DETRITO DI FALDA: depositi postglaciali a granulometria grossolana (blocchi - ghiaie - sabbia) (Olocene - Pleistocene sup.)
dt DEPOSITI DI TORBIERA: depositi torbosi a matrice limoso-argillosa con elevata presenza di materiale organico (Olocene - Pleistocene sup.)

COMPONENTI DEL PAESAGGIO GEOLOGICO/GEOMORFOLOGICO

- Rilievi isolati della pianura in basamento roccioso
Sistemi sommitali di cordoni morenici
Ciniali
Ambiti di particolare rilevanza geomorfologica

IDROGEOLOGIA

- 5 Pozzo Pozzo pubblico attivo n° di riferimento e nome
5 Pozzo Pozzo pubblico inattivo n° di riferimento e nome
Zone umide
Traccia di sezione idrogeologica

ELEMENTI STRATIGRAFICI

- 20 Giacitura degli strati (con angolo di inclinazione)

ELEMENTI GEOMORFOLOGICI

- Frana quiescente
Orlo di degradazione e/o frana
Piccola frana non fedelmente cartografabile
Orlo di scarpata di erosione fluviale (a); torrentizia (b)
Vallecola a V
Solco di erosione concentrata
Alveo con tendenza all'approfondimento
Area interessata da ruscellamento diffuso

ELEMENTI STRUTTURALI

- Faglia presunta
Perimetro cava non attiva
Conoide detritico torrentizio quiescente
Area periodicamente allagata
Orlo di scarpata artificiale
Orlo di scarpata di erosione glaciale
Orlo di terrazzo morenico
Arco e/o cordone morenico
Perimetro A.T.E. e n° di riferimento