

COMUNE DI CORTE FRANCA

PIANO DI GOVERNO DEL TERRITORIO
DOCUMENTO DI PIANO

COMPONENTE GEOLOGICA, IDROGEOLOGICA E SISMICA
DEL PIANO DI GOVERNO DEL TERRITORIO
D.G.R. n. 8/1566 del 22/12/2005
D.G.R. n. 8/7374 del 28/05/2008
(in attuazione dell'art. 57 della L.R. 12/2005)

ADOZIONE
CON DELIBERAZIONE C.C.
N. 24 DEL 14/05/2010
PUBBLICAZIONE
DAL 15/10/2010 AL 16/12/2010
PARERE DI COMPATIBILITA'
AL P.T.C.P.
N. 527 DEL 23/02/2011
APPROVAZIONE
CON DELIBERAZIONE C.C.
N. 10 DEL 10/03/2011

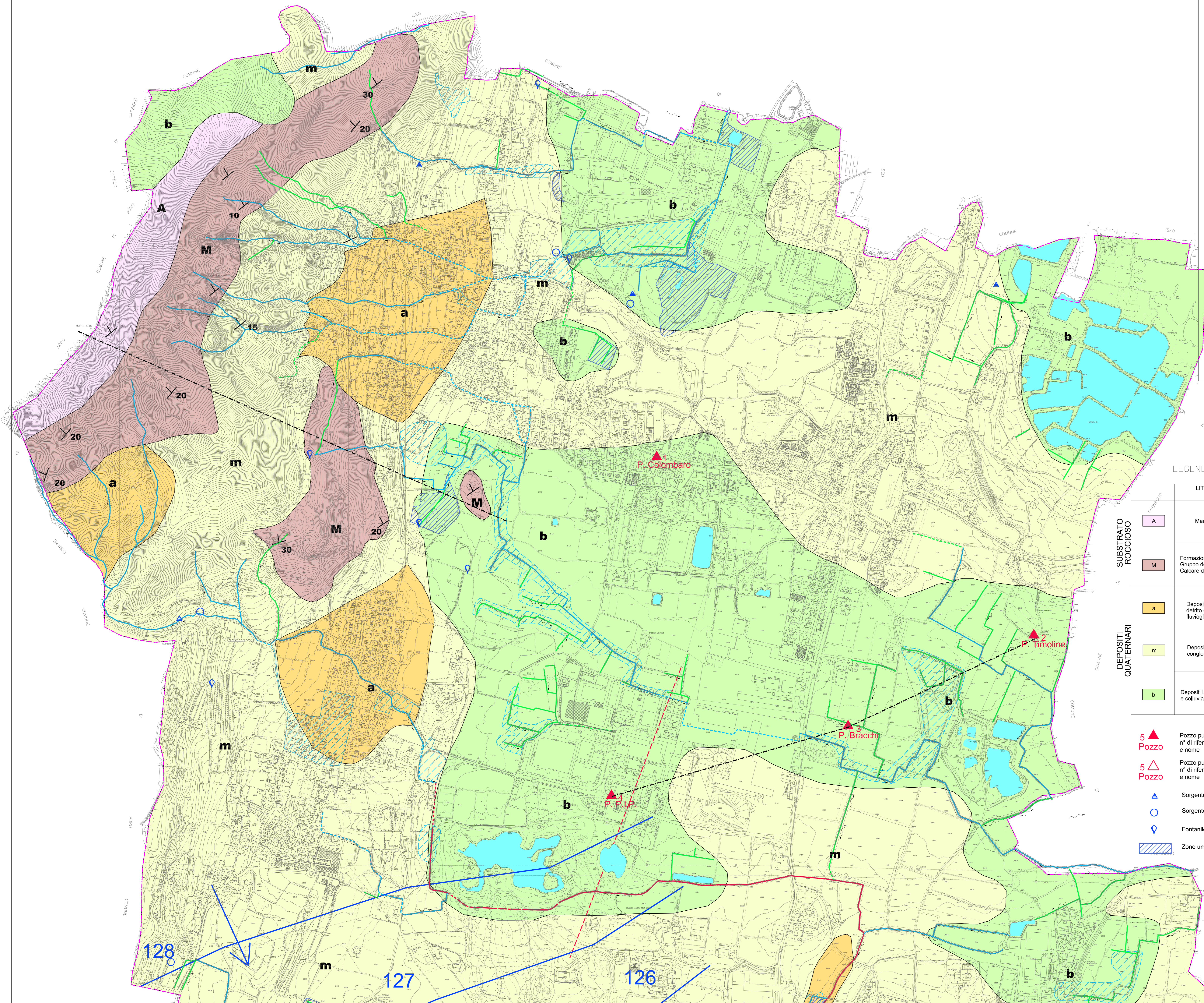
Scala:
1:5.000
Data:
Maggio 2011

Oggetto:
CARTA IDROGEOLOGICA
E DEL SISTEMA IDROGRAFICO
MODIFICATA A SEGUITO DEL RECEPIMENTO DEL
PARERE DI COMPATIBILITA'
AL P.T.C.P. N. 527 DEL 23/02/2011

Tavola:
G2a

STUDIO GEOLOGIA AMBIENTE
Dot. Geol. Laura Ziliani
Dot. Geol. Davide Gasparetti
Dot. Geol. Gianantonio Quareselli
Dot. Geol. Samuele Corradini
25123 Brescia - Via T. Olivelli, 5
Tel. 030.3771189; Fax 030.3776986
E-mail: info@studiogeologiaambiente.it

Disegnatore: Fasser
Controllo: Gasparetti
Cartella: C:\Documenti\Corte Franca\PGT\Tavole
File: Carta_idro.dwg
A tavola di Progetto, con il rispetto e il progetto del Studio: Studio Geologia Ambiente, Via... in...
GASPARETTI
SAVIO
n° 901
Brescia - Verona



LEGENDA

	LITOLOGIA	PERMEABILITA' ALL'ACQUIFERO	SIGNIFICATO IDROGEOLOGICO	GRADO DI VULNERABILITA' DELLE ACQUE SOTTERRANEE	
SUBSTRATO ROCCIOSO	A	Maiolica	Per fessurazione, generalmente alta; localmente molto alta per carsismo	Circolazione idrica sviluppata, con possibilità di lunghi percorsi idrici sotterranei	Generalmente alto
	M	Formazione di Concesio, Gruppo del Salsifero, Calcare del Domaro	Media per fessurazione	Circolazione idrica piuttosto irregolare e discontinua	Medio-Basso
DEPOSITI QUATERNARI	a	Depositi di conoide, detrito di falda fluvio-glaciali	Alta o media alta per porosità	Contengono una falda acquifera di importanza variabile in funzione dello spessore	Alto
	m	Depositi glaciali, conglomerati	Media o medio bassa per porosità	Circolazione idrica localizzata e di entità variabile	Da basso a medio
	b	Depositi lacustri, torbosi e colluviali	Bassa per porosità	Circolazione idrica localizzata e di scarsa entità. Localmente affiorante o subaffiorante	Medio-basso

- 5 ▲ Pozzo: Pozzo pubblico attivo n° di riferimento e nome
- 5 △ Pozzo: Pozzo pubblico inattivo n° di riferimento e nome
- ▲ Sorgente - Risorgiva
- Sorgente o gruppo di sorgenti
- ⊕ Fontanile
- ▨ Zone umide
- 5' Reticolo idrico principale (a = tratto intubato).
- 5' Reticolo idrico minore (a = tratto intubato).
- 5' Reticolo idrico residuale (a = tratto intubato).
- Traccia di faglia presunta
- ∠ Giacitura degli strati (con angolo di inclinazione)
- 127 Linea isoplezometrica e quota sul livello del mare (marzo 2007)
- Direzione di flusso
- Specchi d'acqua
- ▨ Area periodicamente allagata
- Traccia di sezione idrogeologica