

IL SINDACO
Dott. Giuseppe Fogazzi

IL SEGRETARIO GENERALE
Dott. Fernando Fauci

IL RESPONSABILE
DEL SERVIZIO URBANISTICO
Ing. Davide Guaini

ADOZIONE
CON DELIBERAZIONE C.C.
n. 23 del 14.10.2010

PUBBLICAZIONE
dal 15.10.2010 al 16.12.2010

PARERE DI COMPATIBILITA'
AL P.T.C.P.
n. 527 del 23.02.2011

APPROVAZIONE
CON DELIBERAZIONE C.C.
n. 05 del 10.03.2011

PUBBLICAZIONE SUL B.U.R.L.
n. del

PIANO DELLE REGOLE
PREVISIONI DI PIANO

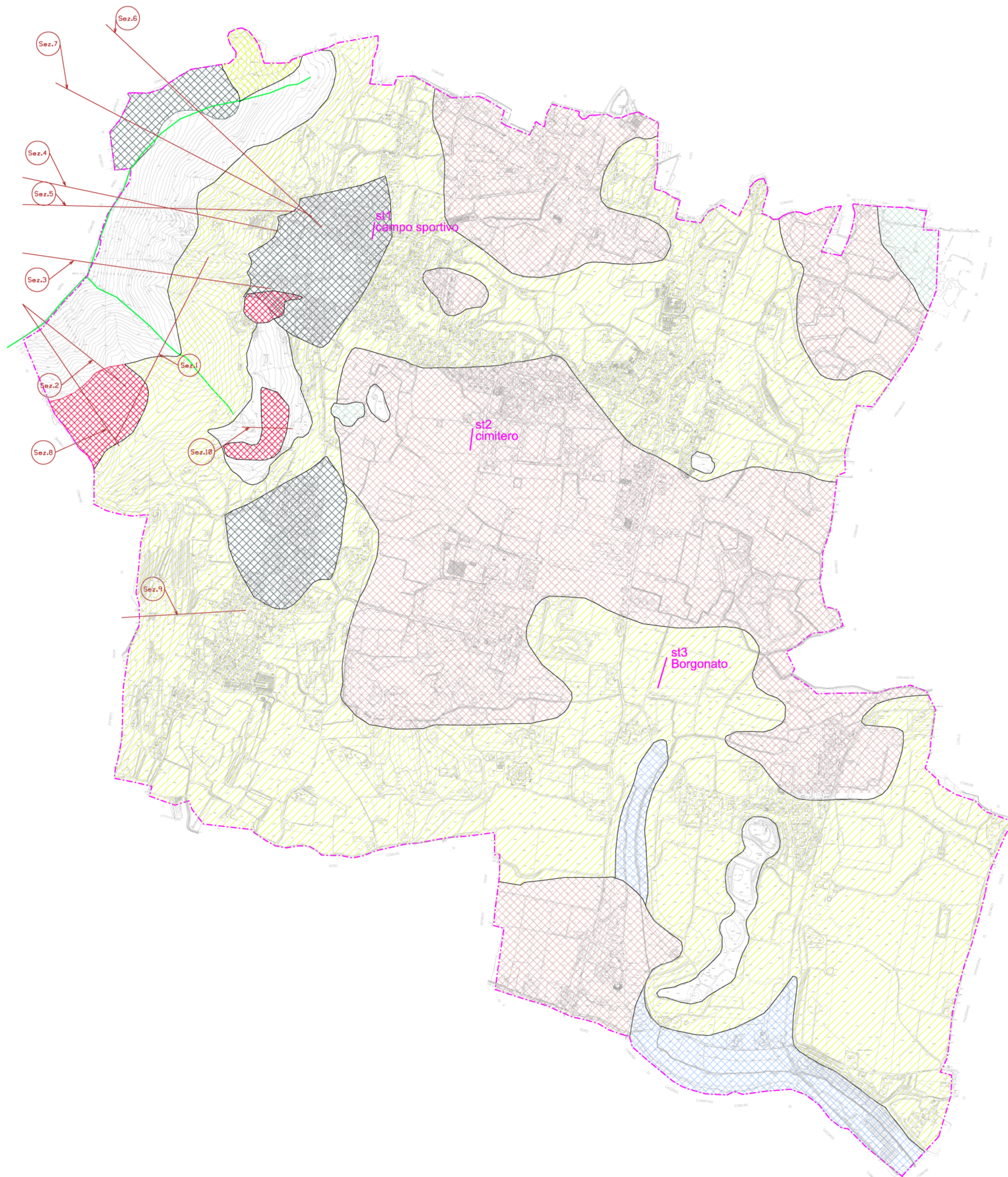
P5-G3

STUDIO GEOLOGIA AMBIENTE
Dott. Geol. Laura Ziliani
Dott. Geol. Davide Gasparetti
Dott. Geol. Gianantonio Quassoli
Dott. Geol. Samuele Corradini
via T. Olivetti 5 - 25123 Brescia

**CARTA DELLA PERICOLOSITA' SISMICA
LOCALE**

DISEGNATORE:
Favari

SCALA: 1:10.000
DATA: maggio 2011



LEGENDA

SCENARIO DI PERICOLOSITA' SISMICA LOCALE

Instabilità

Z1b - Zona caratterizzata da movimenti franosi quiescenti o potenzialmente esposta a rischio di frana.

Cedimenti e/o liquefazioni

Z2 - Zona di torbiera.

Amplificazione topografica

**AREA A PERICOLOSITA' SISMICA CON Fa MINORE
DEL VALORE SOGLIA (St del D.M. 14 gennaio 2008)**

Z3b - Zona di cresta rocciosa e/o cocuzzolo.

Z3a - Zona di ciglio con H > 10 m.

Amplificazione litologica

**AREA A PERICOLOSITA' SISMICA CON Fa MINORE
DEL VALORE SOGLIA COMUNALE**

Z4a - Zona di fondovalle e di pianura con presenza di depositi alluvionali e/o fluvio-glaciali granulari e/o coesivi.

Z4c - Zona morenica con presenza di depositi granulari e/o coesivi.

Z4a - Zona di pianura con presenza di depositi lacustri generalmente coesivi.

Z4b - Zona di conoide e falda di detrito colluviale, eluviale

Sez.1 - Traccia di sezione per l'analisi degli effetti morfologici.

Stendimento di sismica a rifrazione.